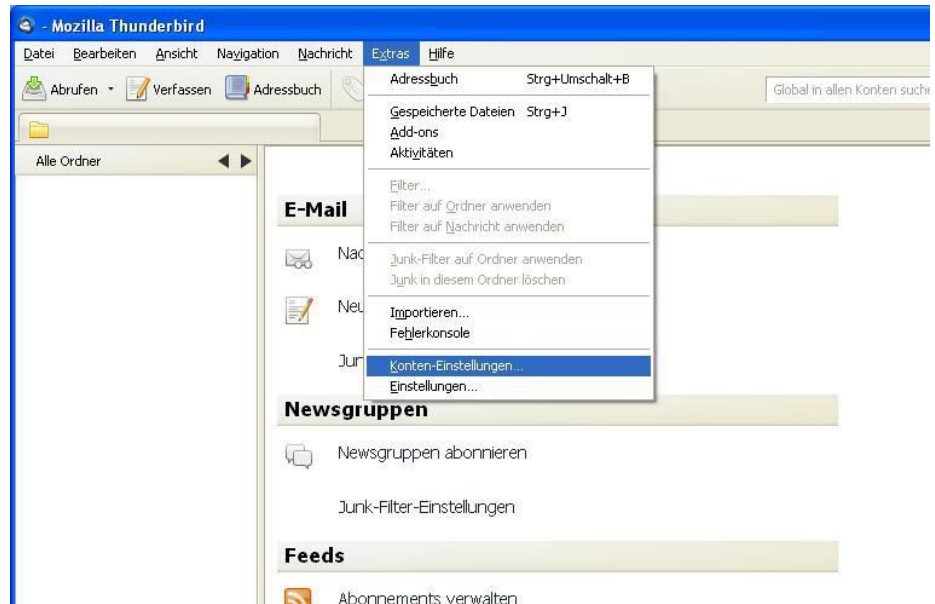
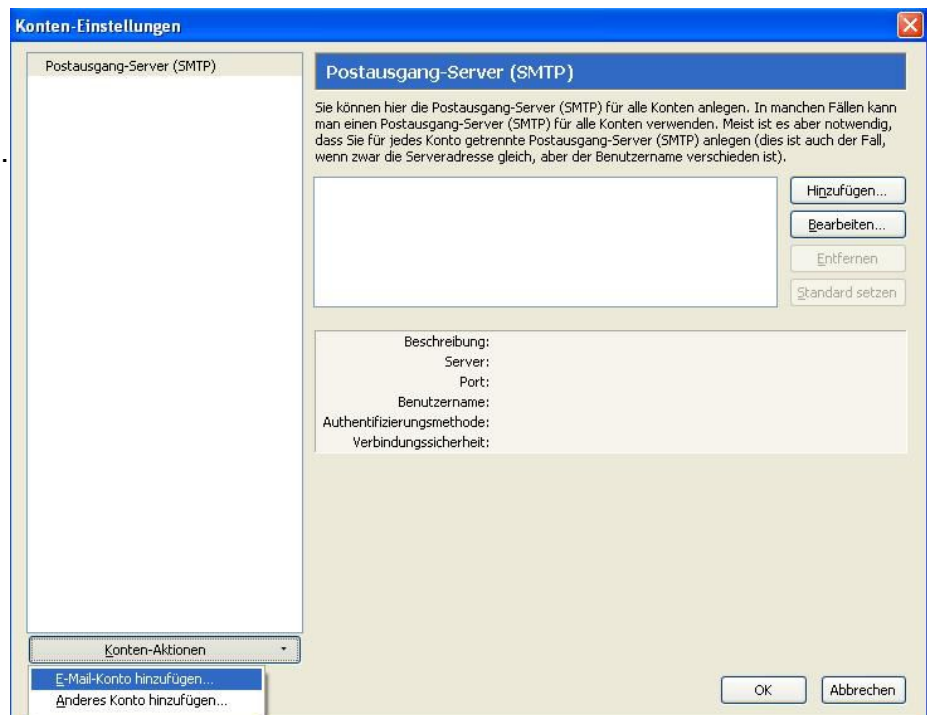


Neues Emailkonto anlegen

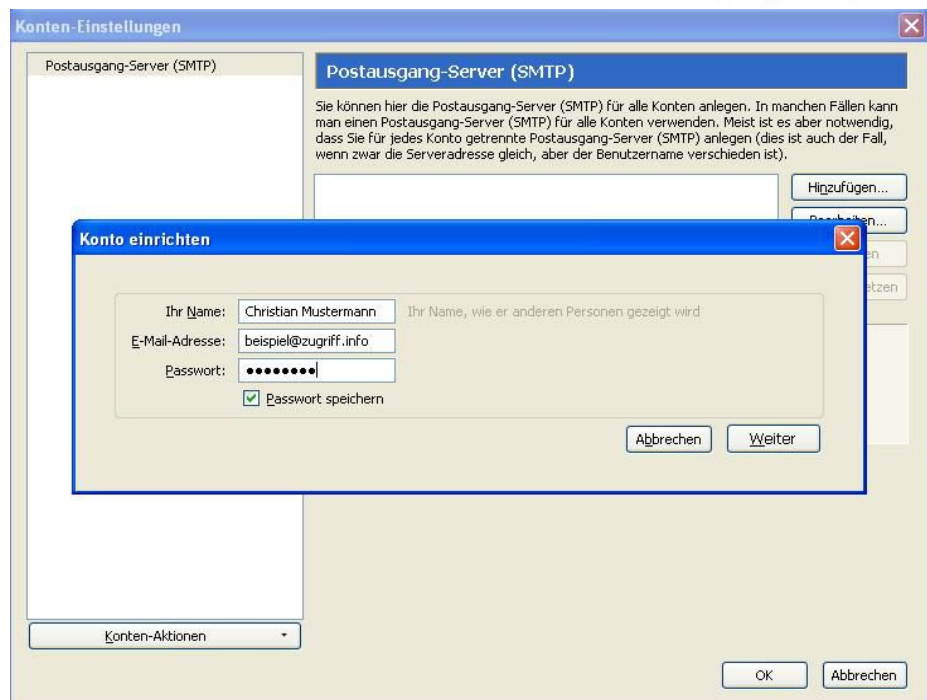
Klicken Sie bei „Extras“ auf „Kontoeinstellungen“.



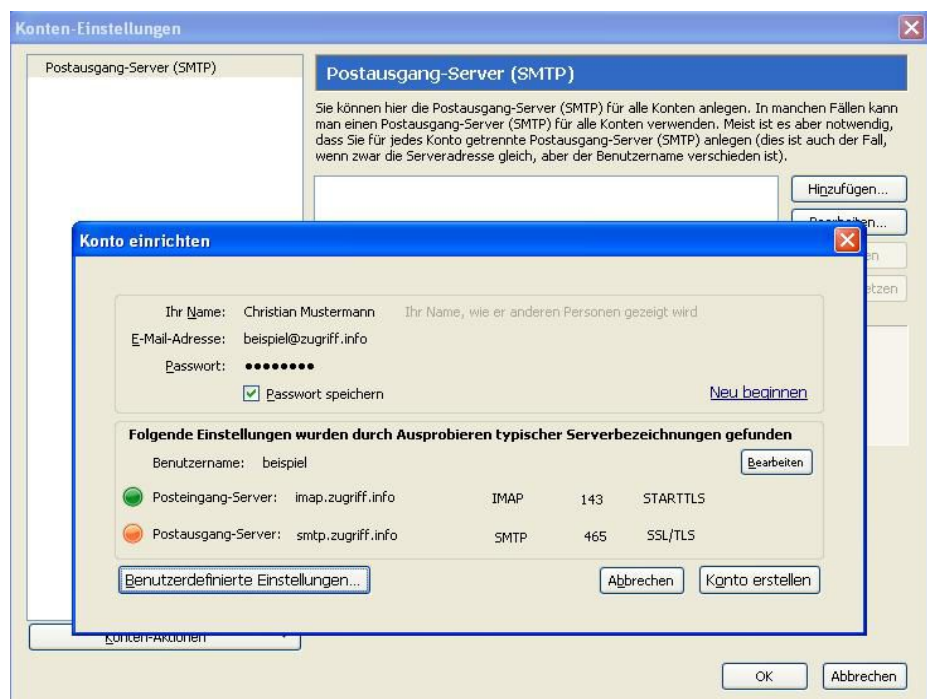
In dem nun offenen Fenster „Konten-Aktionen“ und „E-Mail-Konto hinzufügen...“ auswählen.



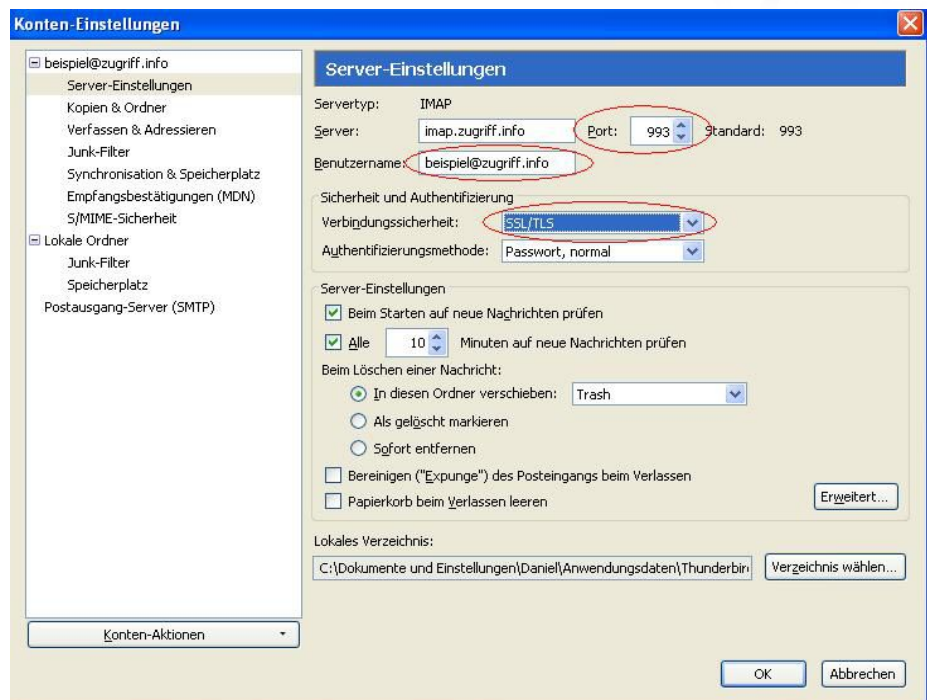
Informationen gemäss den Zugangsdaten ausfüllen, die Sie von CnC zugestellt bekommen haben und anschließend den Button „Weiter“ auswählen.



Nachdem der automatische Suchlauf fertig ist, wählen sie „Benutzerdefinierte Einstellungen“ aus.



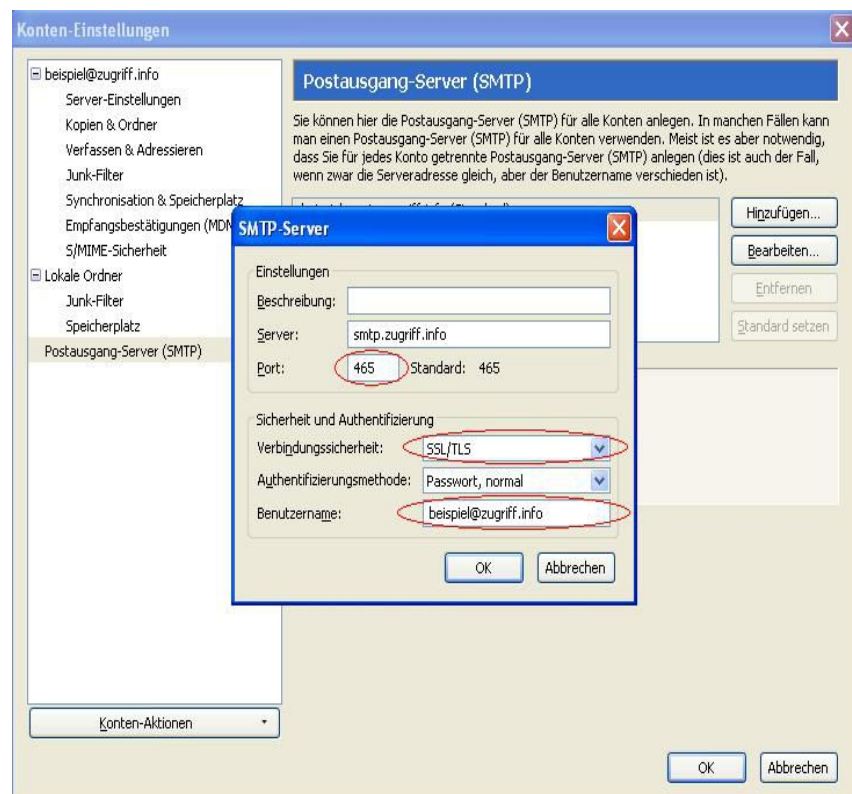
In dem neuen Fenster wählen sie nun in der linken Spalte „Servereinstellungen“. Nun müssen sie die Konfiguration gemäß Screenshot vornehmen. (Der Benutzername entspricht ihrer E-Mail-Adresse)



Wählen sie anschließend in der linken Spalte „Postausgangsserver“ aus.

Mit einem Doppelklick auf den schon bestehenden Eintrag öffnet sich nun das Fenster „SMTP-Server“.

Konfigurieren sie nun wieder gemäß Screenshot, wobei der Benutzername wieder ihrer E-Mail-Adresse entspricht.



Nun Bestätigen sie ihre Einstellungen indem sie zwei mal "OK" auswählen.



Nun Öffnet sich ein Fenster in dem nach einem Zertifikat verlangt wird.

Wählen sie vorläufig „Abbrechen“ aus, da im nächsten Teil das Zertifikat manuell importiert wird.